



**CTM**  
CAMPEONATO DE MONTAÑA



# SUBIDA AL BOQUERON

27 Y 28 MARZO 2026



Organismo Autónomo de Deportes  
**deporte lagunero**



## Archiauto.



**canaribat**

**ARCHIPIÉLAGO**  
renting

**ÉD ÉLITE**  
DRIVERS



FUENTES DE  
**LEBANZA**  
AGUA MINERAL NATURAL

**MHA**  
MUSEOS DE TENERIFE HISTORIA Y ANTROPOLOGÍA  
casa de carta



Tiempos  
**ONline**



**GLOSSY**  
VISUALS



SÍGUENOS EN REDES

[www.subidaalboqueron.com](http://www.subidaalboqueron.com)



DXT  
TENERIFE



# ¡LA SUBIDA AL BOQUERÓN YA ESTÁ AQUÍ!

**U**n año más, y ya plenamente establecida en el calendario, la Subida al Boquerón abrirá el Campeonato de Tenerife de Montaña - Recalvi.

La prueba que corre a cargo de Sport Eventos Tenerife volverá a ser el punto de partida de un certamen que en 2025 fue seguido con notable interés por los deportistas, los aficionados y los medios de comunicación.

La organización ha trabajado arduamente, en colaboración con los patrocinadores privados y las instituciones públicas, para que esta prueba haya logrado asentarse en la hoja de ruta de la familia del motor en términos generales.

Además, en 2026 se hará un esfuerzo aún mayor, y es que la Subida al Boquerón pasará de contar con las habituales tres mangas a un total de cuatro, por lo que el espectáculo se alargará a lo largo del sábado 28 de marzo.

Ya son cuatro ediciones consecutivas, para un total de 12 a lo largo de su historia, por lo que se puede decir que esta rampa que tiene lugar en el municipio de La Laguna ha encontrado una estabilidad gracias al cariño que le ha puesto Sport Eventos Tenerife. No hubiese sido de otra manera de no contar con el apoyo de los aficionados.

Precisamente, los espectadores tienen la última para que la XII Subida al Boquerón sea un éxito.

En materia de seguridad, han de seguir las indicaciones dispuestas por el trazado, así como las que señalizan los oficiales dispuestos a lo largo del recorrido.

Deben tener en cuenta que, en el momento de la competición, la organización ya ha puesto, prácticamente, todo de su parte, así que son los espectadores los que tienen en su mano la posibilidad de disfrutar de una jornada perfecta y sin sobresaltos.

Desde Sport Eventos Tenerife invitamos a los aficionados a que conozcan nuestra nueva web oficial, [www.subidaalboqueron.com](http://www.subidaalboqueron.com), además de que pueden seguir nuestras redes sociales para estar al corriente de toda la información que genera esta cita del Campeonato de Tenerife de Montaña - Recalvi.





DXT  
TENERIFE



Área de Seguridad  
Ciudadana y Movilidad



## MÁS QUE UNA PRUEBA

**E**l Boquerón es mucho más que una prueba de montaña. Es el inicio de la temporada de competiciones en la isla, un trazado que desafía y emociona a partes iguales. Su recorrido, espectacular y exigente, ha visto crecer a generaciones de apasionados del motor, donde turismos, clásicos y barquetas comparten protagonismo.

Otro de los elementos que también hace único a este evento es su afición inquebrantable. Año tras año, los seguidores se vuelcan en cada curva, sin importar si el sol brilla o la lluvia complica el día.

Como ocurrió en la última edición, donde, a pesar del mal tiempo, el público estuvo presente, animando con la misma intensidad de siempre. La décimo segunda edición se espera con ansias.

El año pasado se superaron los 70 inscritos con un enorme equipo organizativo detrás que la hace posible.

La prueba sigue creciendo gracias al entusiasmo de la organización, los corredores que lo dan todo, el paisaje inmejorable, el personal voluntario y ustedes, el público, que fiel a esta cita acude cada año a la Comarca.

Este año volvemos a hacer énfasis en el respeto a la naturaleza y a los entornos de la prueba. El decálogo de buenas prácticas para aficionados que facilita la organización marca el camino en este sentido. Diez mandamientos para guardárnoslos a fuego para que esta prueba siga creciendo.

Habrán contenedores a lo largo del recorrido, pero si no lo tienes junto a ti, guarda los desechos para cuando tengas la oportunidad de depositarlos donde deben ir. Proteger el entorno es proteger la prueba.

Vuelve la temporada del motor.

La Subida al Boquerón está de vuelta.

Ahora es momento de disfrutar.



EXCMO. AYUNTAMIENTO DE  
SAN CRISTÓBAL DE  
LA LAGUNA

LUIS YERAY  
GUTIÉRREZ PÉREZ

ALCALDE DE  
SAN CRISTÓBAL  
DE LA LAGUNA



DXT  
TENERIFE



Área de Seguridad  
Ciudadana y Movilidad



## UNA CITA QUE NOS IDENTIFICA

**L**a Subida al Boquerón es mucho más que una prueba deportiva. Es una cita que forma parte del calendario y de la identidad deportiva de La Laguna, y que año tras año reúne a pilotos, equipos y aficionados en torno a una misma pasión por el automovilismo.

La edición de 2026 llegará, además, con novedades que refuerzan el atractivo de una prueba ya consolidada, como la ampliación del formato competitivo, y se celebrará los días 27 y 28 de marzo en nuestro municipio, inaugurando una vez más el Campeonato de Tenerife de Montaña.

Desde el Organismo Autónomo de Deportes del Ayuntamiento de La Laguna mantenemos una apuesta firme por este tipo de eventos, que no solo tienen un gran valor deportivo, sino que también contribuyen a proyectar la imagen de La Laguna y a dinamizar su entorno.

La Subida al Boquerón es un ejemplo de cómo el deporte puede convertirse en un elemento de cohesión, promoción y orgullo para nuestro municipio.

La Laguna ofrece un escenario privilegiado para el automovilismo, con un trazado exigente y un entorno natural que hacen de esta prueba una experiencia única tanto para quienes compiten como para quienes la disfrutan desde fuera.

Esa combinación de deporte, paisaje y afición es una de las grandes fortalezas de esta cita.

Quiero reconocer el trabajo de Sport Eventos Tenerife, cuya profesionalidad y compromiso hacen posible que esta prueba siga creciendo edición tras edición.

Desde el Ayuntamiento de La Laguna y el OAD seguiremos apoyando iniciativas que refuerzan el vínculo entre el deporte y el territorio, convencidos de que el automovilismo forma parte del presente y del futuro deportivo de nuestro municipio.



EXCMO. AYUNTAMIENTO DE  
SAN CRISTÓBAL DE  
LA LAGUNA

**BADEL ALBELO  
HERNÁNDEZ**

CONCEJAL DE  
DEPORTES Y  
SEGURIDAD  
CIUDADANA DE  
SAN CRISTÓBAL  
DE LA LAGUNA



DXT  
TENERIFE



Área de Seguridad  
Ciudadana y Movilidad



## UNA PRUEBA QUE SE CONSOLIDA

**A**rranca el espectáculo de la montaña con la edición número 12 de la Subida al Boquerón comienza una nueva temporada del Campeonato de Tenerife de Montaña - Recalvi.

Ya he dicho en anteriores ocasiones que este certamen es la envidia a nivel nacional gracias a la calidad de sus pruebas y al enorme potencial de los equipos que lo siguen, así que toca volver a disfrutar en un 2026 que promete momentos emocionantes.

Sport Eventos Tenerife ha logrado consolidar la Subida al Boquerón después de haberla recuperado tras muchos años en el baúl de los recuerdos. Este año, con cuatro mangas de competición, también servirá para que los equipos puedan empezar a rodar de cara al resto de la temporada.

Como presidente de la federación interinsular, debo agradecer el apoyo que seguimos recibiendo por parte de Recalvi, firma que aporta el apellido al campeonato desde hace unos años.

No puedo olvidarme del apoyo institucional, primero con el Cabildo de Tenerife, que sigue absolutamente implicado con el automovilismo y, en este caso particular, con el Ayuntamiento de La Laguna, cuya apuesta por el deporte del motor es más que evidente.

La 12 Subida al Boquerón es la primera cita de montaña de la temporada y los aficionados van a estar deseando acudir a las cunetas.

Desde la FIASCT les pedimos máxima colaboración en materia de seguridad, que sigan los consejos de los oficiales distribuidos por el trazado y, también, que cuiden el entorno en el que se desarrolla el evento.

Sin más, espero que esta Subida al Boquerón sea un éxito y mucha suerte a Sport Eventos Tenerife, su organizador.

Un abrazo



**FRANCISCO NEGRÍN**

PRESIDENTE DE  
LA FEDERACIÓN  
INTERINSULAR  
DE AUTOMOVILISMO  
DE SANTA CRUZ  
DE TENERIFE



DXT  
TENERIFE



Área de Seguridad  
Ciudadana y Movilidad



SportEventosTenerife



CTM  
CAMPEONATO DE MONTAÑA



# SUBIDA AL BOQUERON

## PROGRAMA HORARIO

### VIERNES 27 DE MARZO DE 2026

VERIFICACIONES TÉCNICAS 15:00 - 19:00 h

PUBLICACIÓN LISTA PROVISIONAL AUTORIZADOS A TOMAR LA SALIDA 21:00 h

### SÁBADO 28 DE MARZO DE 2026

CIERRE CARRETERA AL TRÁFICO (TF-16 Y TF-156) 7:00 - 16:00 h

INSPECCIÓN DEFINITIVA DE SEGURIDAD 8:00 h

PUBLICACIÓN LISTA DEFINITIVA AUTORIZADOS SALIDA 8:30 h

INICIO ENTRENOS LIBRES 9:00 h

INICIO ENTRENOS OFICIALES A CONTINUACIÓN

INICIO CARRERA 1 TF-16 Y TF-156 A CONTINUACIÓN

INICIO CARRERA 2 A CONTINUACIÓN

PUBLICACIÓN CLASIFICACIÓN FINAL 15:30 h

ENTREGA DE TROFEOS 15:30 h

[www.sporteventostenerife.com](http://www.sporteventostenerife.com)

SÍGUENOS EN NUESTRAS  
REDES SOCIALES



[sporteventostenerife](https://www.facebook.com/sporteventostenerife)

[sporteventostenerife](https://www.instagram.com/sporteventostenerife)



[sporteventos.tf](https://www.tiktok.com/@sporteventos.tf)



[sporteventostf](https://twitter.com/sporteventostf)

[Rallye ciudad de la laguna](https://www.facebook.com/RallyeCiudaddeLaLaguna)



[SportEventos Tenerife](https://www.youtube.com/SportEventosTenerife)

[www.sporteventostenerife.com](http://www.sporteventostenerife.com)





# SUBIDA AL BOQUERÓN

## 27 28 MAPA GENERAL SUBIDA AL BOQUERÓN

VIERNES/SÁBADO | MARZO

META DE LA PRUEBA

MIRADOR DEL BOQUERON

P.M.A. PUESTO MANDO AVANZADO



RECORRIDO DE LA PRUEBA

ROTONDA CTRA. GRAL. TEJINA - TACORONTE

### 28 INFORMACIÓN IMPORTANTE

SÁBADO | MARZO

- 7:00 A 16:00 H CIERRE DE LA CARRETERA AL TRÁFICO
- 9:00 H INICIO DE ENTRENOS LIBRES
- A CONTINUACIÓN INICIO DE ENTRENOS OFICIALES
- A CONTINUACIÓN 1 MANGA OFICIAL
- A CONTINUACIÓN 2 MANGA OFICIAL
- 15:00 H ENTRADA PARQUE CERRADO FINAL
- 15:30 H PUBLICACIÓN DE CLASIFICACIÓN FINAL Y ENTREGA DE TROFEOS

### 27 ENTREGA DE DOCUMENTACIÓN Y VERIFICACIONES TÉCNICAS

VIERNES | MARZO

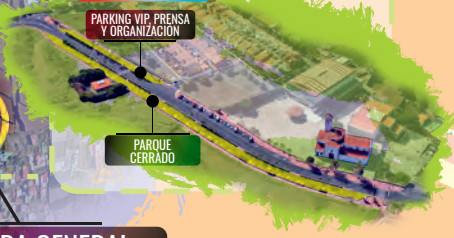


OCUPARÁ EL ARCÉN Y EL CARRIL DE BAJADA

FINALIZACIÓN ASISTENCIAS

### 27 PARQUE CERRADO Y DE EXHIBICIÓN VIERNES NOCHE

VIERNES | MARZO



### 28 PARQUE CERRADO FINAL Y ENTREGA DE TROFEOS

SÁBADO | MARZO



PLAZA DE VALLEGUERRA

COMIENZO ASISTENCIAS

CARRETERA GENERAL TEJINA - TACORONTE

IGLESIA NTRA. SRA. DEL ROSARIO



## DONDE ESCUCHAR LA SUBIDA AL BOQUERÓN



Zona Norte Tenerife 90.6 FM / 101.7 FM  
 Zona metropolitana 101.8 FM / 105.3 FM / 102.0 FM  
 Zona sur Tenerife 105.4 FM / 89.7 FM / 99.8 FM  
 89.7 FM / 104.4 FM / 107.0 FM  
 La Palma 90.6 FM / 106.0 FM / 107.0 FM  
 La Gomera 105.4 FM / 89.7 FM  
 Gran Canaria 89.2 FM / 90.8 FM / 96.2 FM

Streaming LIVE! SRCANARIAS

## CARAVANA DE SEGURIDAD

ESTOS SON LOS PASOS DE LOS COCHES DE LA CARAVANA DE SEGURIDAD DEL RALLYE ANTES DE LA SALIDA DE LOS PARTICIPANTES EN CADA TRAMO.

JEFE DE SEGURIDAD



30-40 MINUTOS ANTES DE LA HORA PREVISTA DEL PRIMER PARTICIPANTE

000 o TRIPLE CERO



20-40 MINUTOS ANTES DE LA HORA PREVISTA DEL PRIMER PARTICIPANTE

00 o DOBLE CERO



10-20 MINUTOS ANTES DE LA HORA PREVISTA DEL PRIMER PARTICIPANTE

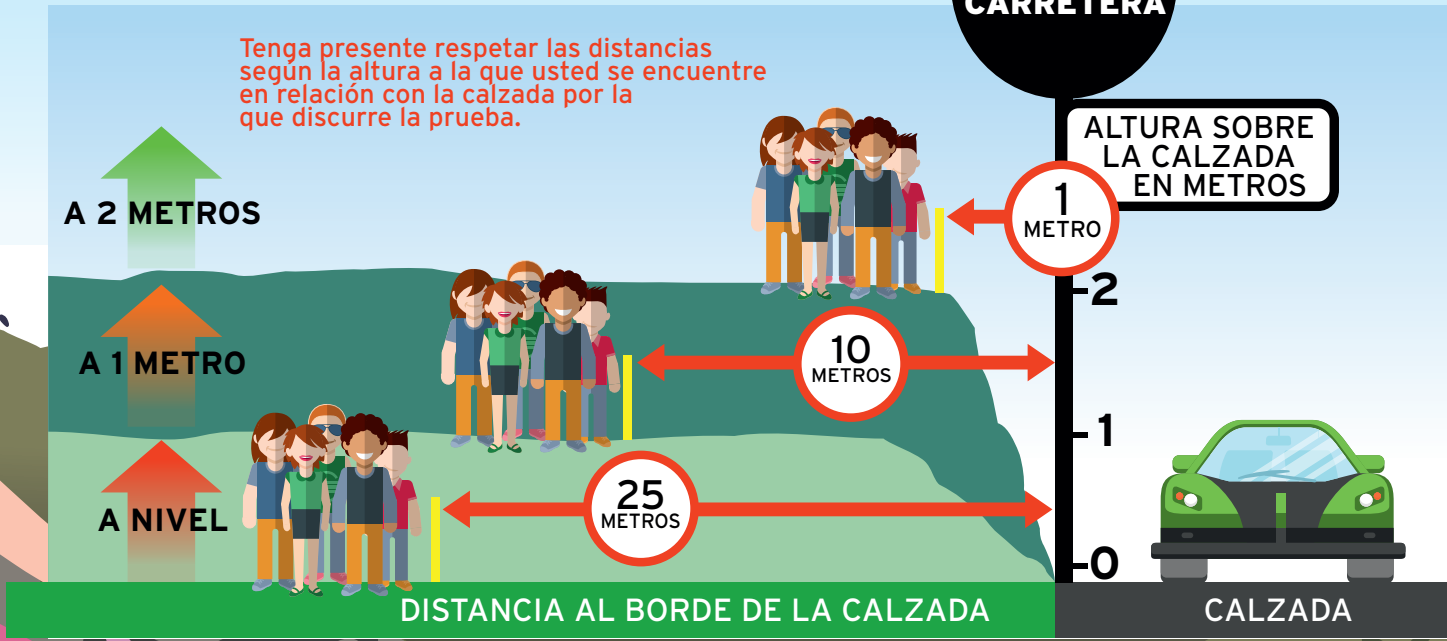
0 o CERO



5-10 MINUTOS ANTES DE LA HORA PREVISTA DEL PRIMER PARTICIPANTE

## DISTANCIAS Y COTAS DE SEGURIDAD

Tenga presente respetar las distancias según la altura a la que usted se encuentre en relación con la calzada por la que discurre la prueba.



*"Elija su sitio antes de que el tramo comience"*

*"Colóquese siempre detrás de las cintas de seguridad"*

*"No se aproxime a zonas peligrosas o señalizadas"*

*"No se coloque en lugares sin escapatoria"*



## ALGUNAS NORMAS BÁSICAS A SEGUIR

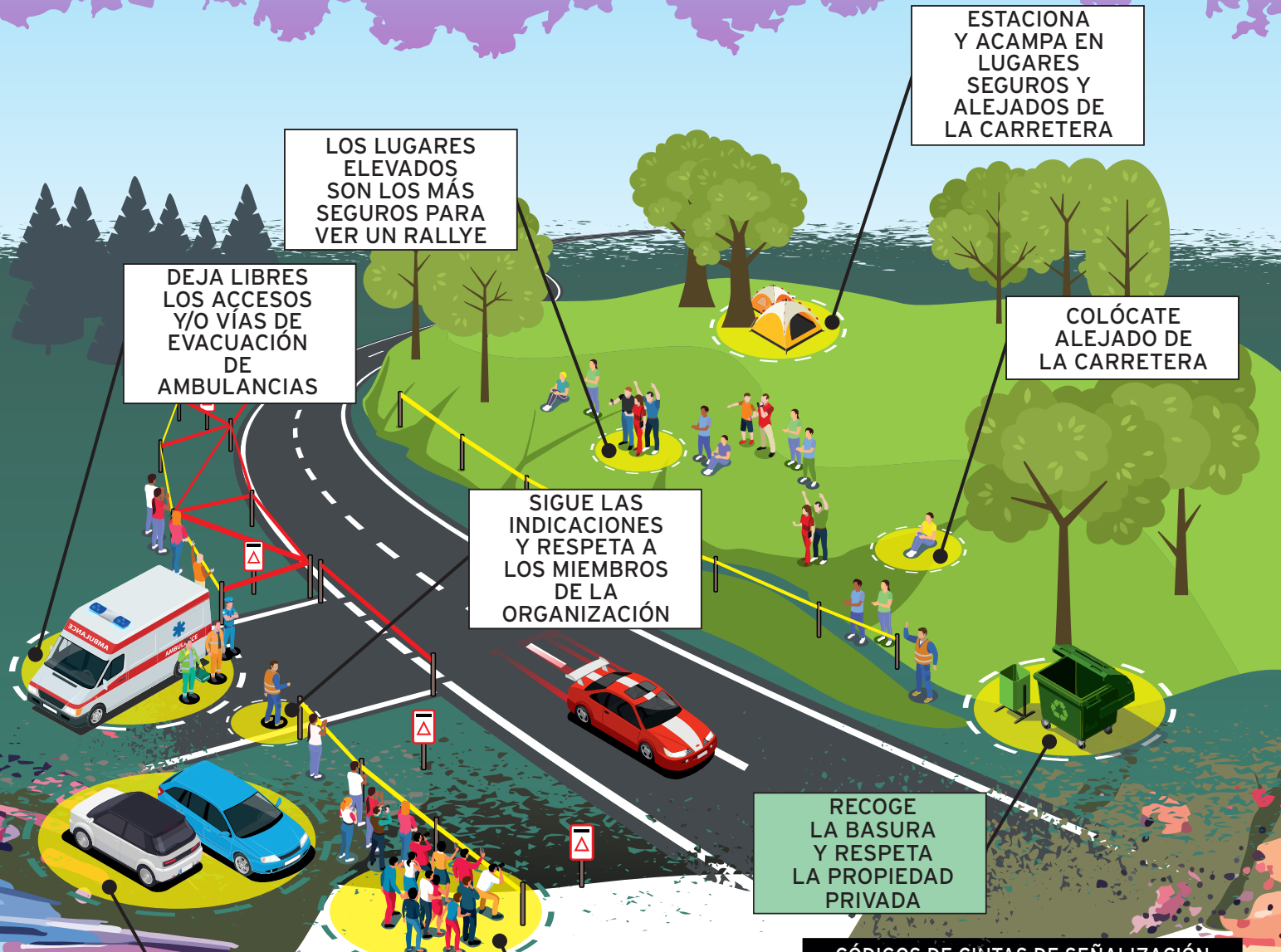


*"Aléjese de la carretera. Tendrá mejor visión desde un punto elevado"*

*"Avise a la organización en caso de problemas"*

*"Colóquese en lugares altos y no lo abandone hasta el vehículo escoba"*

*"Circule con precaución entre tramos"*



LOS LUGARES ELEVADOS SON LOS MÁS SEGUROS PARA VER UN RALLYE

DEJA LIBRES LOS ACCESOS Y/O VÍAS DE EVACUACIÓN DE AMBULANCIAS

ESTACIONA Y ACAMPA EN LUGARES SEGUROS Y ALEJADOS DE LA CARRETERA

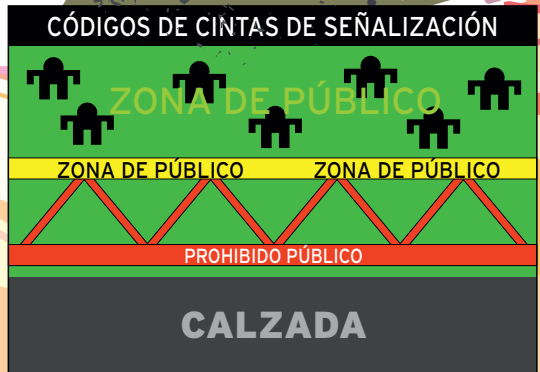
COLÓCATE ALEJADO DE LA CARRETERA

SIGUE LAS INDICACIONES Y RESPETA A LOS MIEMBROS DE LA ORGANIZACIÓN

RECOCGE LA BASURA Y RESPETA LA PROPIEDAD PRIVADA

DISFRUTA DEL RALLYE PERO SIN EXCESOS

COLÓCATE DETRÁS DE LAS CINTAS AMARILLAS DE "ZONA DE PÚBLICO"



INTENTE ESTAR EN EL TRAMO CON LA MÁXIMA ANTELACIÓN POSIBLE PARA CONSEGUIR UN BUEN LUGAR Y SEGURO.



NO INTENTE IMITAR A LOS PILOTOS. ELLOS SON LOS PROFESIONALES. NO ENTORPEZCA A LA ORGANIZACIÓN.



SEA CÍVICO CON EL RESTO DEL PÚBLICO Y RESPETE LA PROPIEDAD PRIVADA. SEA CONSECUENTE CON SUS ACCIONES.

# 28 ZONAS DE PARKING RECOMENDADAS PARA EL PÚBLICO ASISTENTE

SÁBADO | MARZO



## COLABORA CON LA SUBIDA RESPETA EL MEDIO



No está permitido el uso de **DRONES**



Se prohíbe realizar **FUEGO**



No tirar **BASURA** en cualquier lugar



Use los contenedores según los **RESIDUOS**

Llévate tu **BASURA** al acabar la prueba